



**Étienne
Hubert**

Account
Manager
Wrike

Êtes-vous dans la réaction
ou dans l'action ? Notre
modèle d'évaluation de la
maturité, pour exceller dans
la gestion de projet



14 000+

C'est le nombre de nos clients, ceux qui nous ont appris le plus



Certaines
entreprises
organisent leur
travail comme
ceci...



D'autres
l'organisent
sans situations
chaotiques...



Que font-elles différemment ?



Un modèle de maturité pour assurer le succès de la gestion du travail



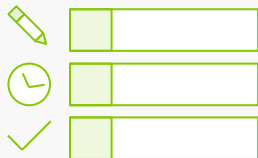
Point de départ : la réaction

RÉAGIR :

- Ad hoc; en défense
- Peu de visibilité
- Information fragmentée



Réaction



Organisation



Amplification



Optimisation



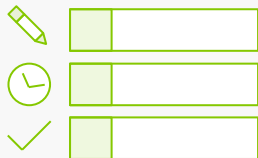
Phase 1 : l'organisation

ORGANISER :

- Source unique d'information
- Flux de travail & définition des rôles
- Focus sur les rapports



Réaction



Organisation



Amplification



Optimisation



Phase 2 : l'amplification

AMPLIFIER :

- Cartographie complète des process
- Automatisation
- Vue holistique de l'équipe



Réaction



Organisation



Amplification



Optimisation



Phase 3 : l'optimisation

OPTIMISER :

- Rationalisation itérative
- Culture de l'OpsX
- Propriété opérationnelle



Réaction



Organisation

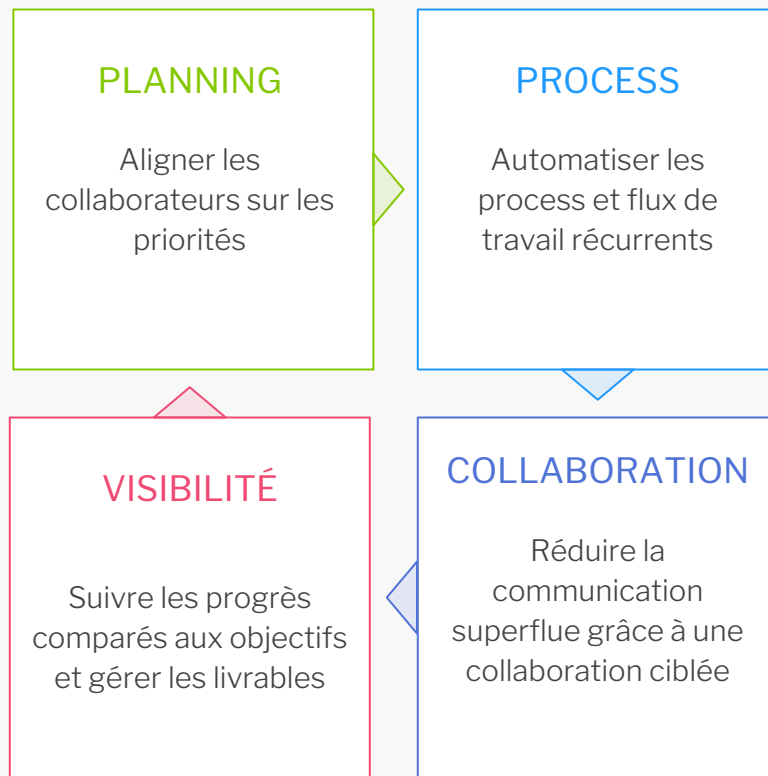


Amplification

Optimisation



Les 4 piliers de l'”Operational Excellence”



4 piliers et 3 étapes du modèle Wrike

	Réagir	1. Organiser	2. Amplifier	3. Optimiser
PLANNING				
PROCESS				
COLLABORATION				
VISIBILITÉ				



4 piliers et 3 étapes du modèle Wrike

	Réagir	1. Organiser	2. Amplifier	3. Optimiser
PLANNING		Le travail est contenu dans un seul système		
PROCESS				
COLLABORATION				
VISIBILITÉ				



4 piliers et 3 étapes du modèle Wrike

	Réagir	1. Organiser	2. Amplifier	3. Optimiser
PLANNING		Le travail est contenu dans un seul système		Étape de planification préalable au travail; charge de travail équilibrée
PROCESS				
COLLABORATION				
VISIBILITÉ				



4 piliers et 3 étapes du modèle Wrike

	Réagir	1. Organiser	2. Amplifier	3. Optimiser
PLANNING				
PROCESS	Traitement du travail ad hoc; rôles et responsabilités peu clairs			
COLLABORATION				
VISIBILITÉ				



4 piliers et 3 étapes du modèle Wrike

	Réagir	1. Organiser	2. Amplifier	3. Optimiser
PLANNING				
PROCESS	Traitement du travail ad hoc; rôles et responsabilités peu clairs	Chemins critiques définis, responsabilisation accrue		
COLLABORATION				
VISIBILITÉ				



4 piliers et 3 étapes du modèle Wrike

	Réagir	1. Organiser	2. Amplifier	3. Optimiser
PLANNING				
PROCESS				
COLLABORATION		Infos du projet et conversations sont centralisés, localisés et accessibles		
VISIBILITÉ				



4 piliers et 3 étapes du modèle Wrike

	Réagir	1. Organiser	2. Amplifier	3. Optimiser
PLANNING				
PROCESS				
COLLABORATION		<div><div>Infos du projet et conversations sont centralisés, localisés et accessibles</div><div>Les réunions se concentrent sur les actions, les décisions et les objectifs - pas sur la révision</div></div>		
VISIBILITÉ				



4 piliers et 3 étapes du modèle Wrike

	Réagir	1. Organiser	2. Amplifier	3. Optimiser
PLANNING				
PROCESS				
COLLABORATION				
VISIBILITÉ	Surenchère excessive sur les réunions et les échanges informels			

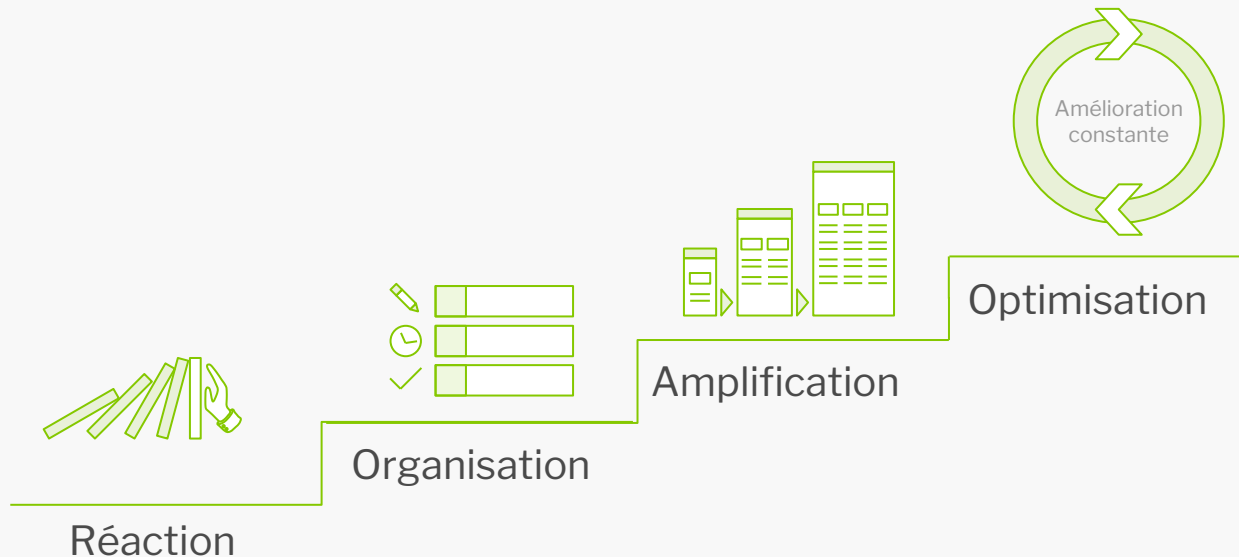
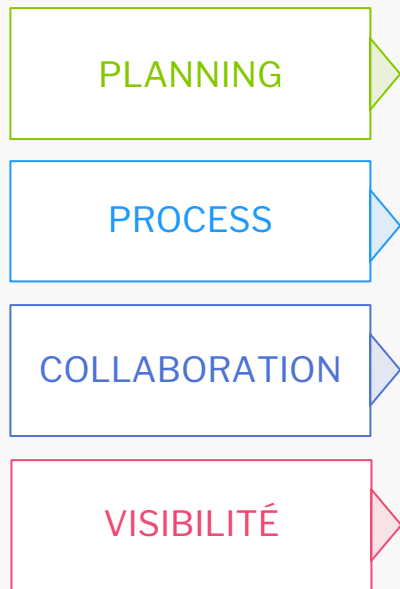


4 piliers et 3 étapes du modèle Wrike

	Réagir	1. Organiser	2. Amplifier	3. Optimiser
PLANNING				
PROCESS				
COLLABORATION				
VISIBILITÉ	<div><div>Surenchère excessive sur les réunions et les échanges informels</div><div>Localisation unique de données, rapports, recherche proactive</div></div>			



Pour résumer



Merci !

