



Ask the Expert: Wrike Resource (Deutsch)

Webinar 12. März 2019



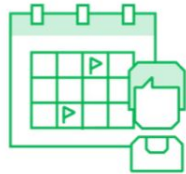


Seraina Vogel
Strategic Customer Success Manager - DACH



Wrike Resource

Finden Sie die richtigen Personen zur Bearbeitung der richtigen Aufgaben zur richtigen Zeit



Flexibel



Transparent



Einfach & Intuitiv



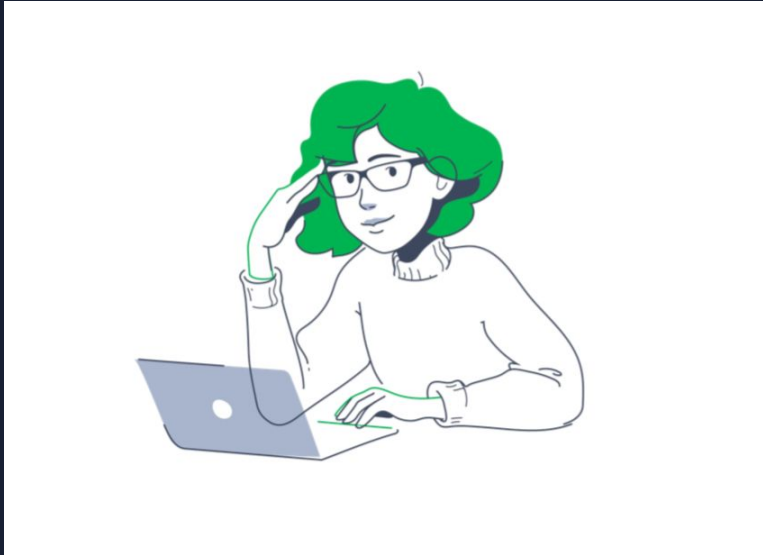
18%

Projektmanager schätzen, dass 18% aller Projekte scheitern. Grund ist eine ungenaue Ressourcenplanung

Pulse of the Profession, 2018, Project Management Institute (2018)



Die Auswirkungen von Überbelastung



- 50% der gestressten Mitarbeiter, werden sich nach einem andere Job umschaun
- 25% der Mitarbeiter kündigen weil sie zu gestresst sind.
- 25% des Stresses am Arbeitsplatz werden durch Engpässe oder auf durch das Warten auf andere verursacht.
- 39% der Mitarbeiter sind gestresst, da schlechte Kommunikation herrscht.



Gängige Szenarien

- Ein Marketing Team hat 200+ eingehende Kundenanfragen jede Woche. Es sind 25 Mitarbeiter im Team die alle 40 Stunden pro Woche arbeiten. Die Arbeit muss ausgewogen auf das Team verteilt werden.
- Eine globale Werbefirma hat 3 Abteilungen: digital, content und creative. Alle arbeiten am gleichen Projekt. Mit kommenden Urlaubstagen weiss niemand wer wann verfügbar ist.
- Ein Ingenieursteam plant mehrere neue Produkte auf den Markt zu bringen im nächsten Jahr. Die steigende Mitarbeiterzahl muss gerechtfertigt werden.



Wrike Resource: Ein Instrument zum Optimieren der Arbeitsauslastung

Aufwandszuweisung (Effort Allocation)

Start date: 10/08/2018 | Due date: 10/12/2018 | Duration: 5d | Effort: 20h | Part-time

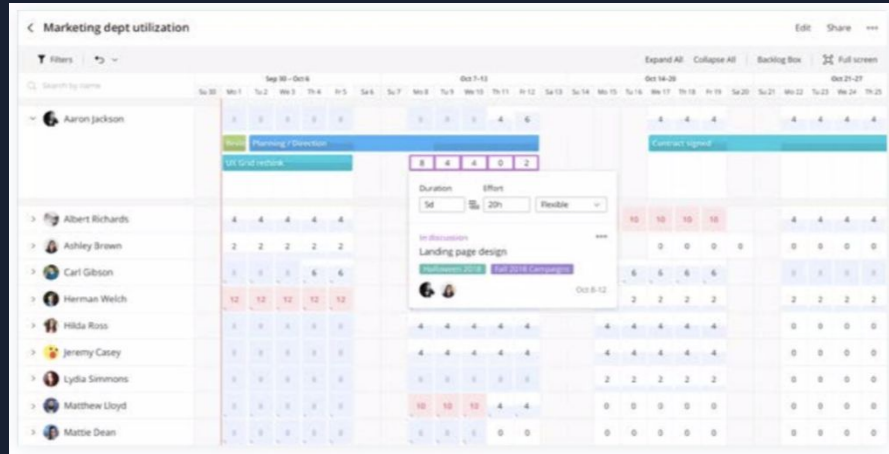
Allocation

Resource	Effort
Aaron Jackson 2h/d x 5 days	10h
Ashley Brown 2h/d x 5 days	10h

- Erfassen Sie den Gesamtaufwand und das zeitliche Engagement, das nötig ist, um ein Projekt zu erledigen
- Teilen Sie die Stunden auf die Teammitglieder auf, um Effizienz zu erhöhen
- Bearbeiten Sie Berichte, Gantt-Charts und die Tabellenansicht, um das Feld “Aufwand” mit einzuschließen



Wrike Resource: Ein Instrument zum Optimieren der Arbeitsauslastung



Arbeitsauslastungsansicht (Workload View)

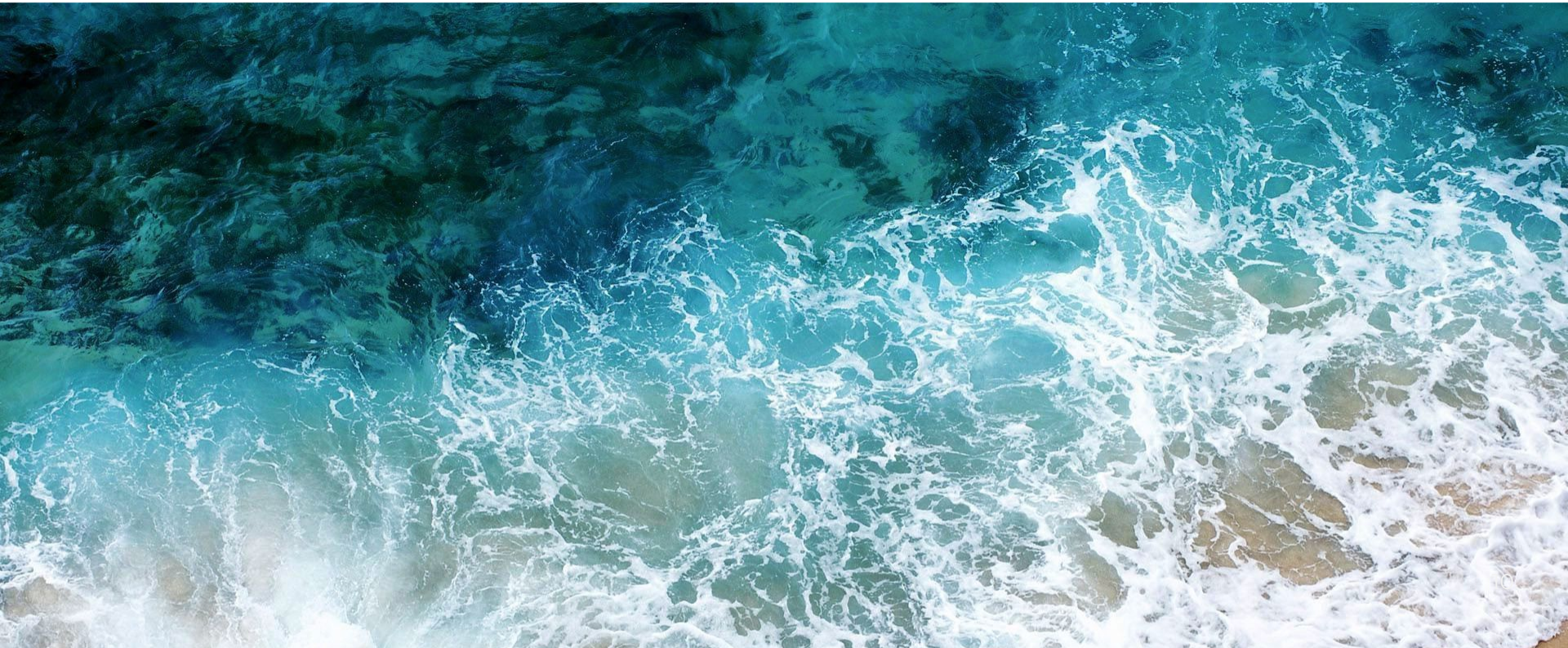
- Erlangen Sie volle Sichtbarkeit in die Auslastung der Mitarbeiter
- Balancieren Sie die Arbeitsauslastung des Teams mit einer einfachen Drag and Drop Interface, um Burnouts zu vermeiden
- Re-priorisieren Sie Projekte und verteilen Sie die Stunden im Team flexibel um, um dringenden Anfragen gerecht zu werden



Lassen Sie uns loslegen!



Fragen?



Danke

